

Ориентация закладного элемента относительно дорожного полотна должна соответствовать ориентации опоры/светильника:

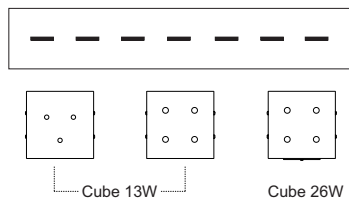


Рис.2. СХЕМА МОНТАЖА СВЕТИЛЬНИКА

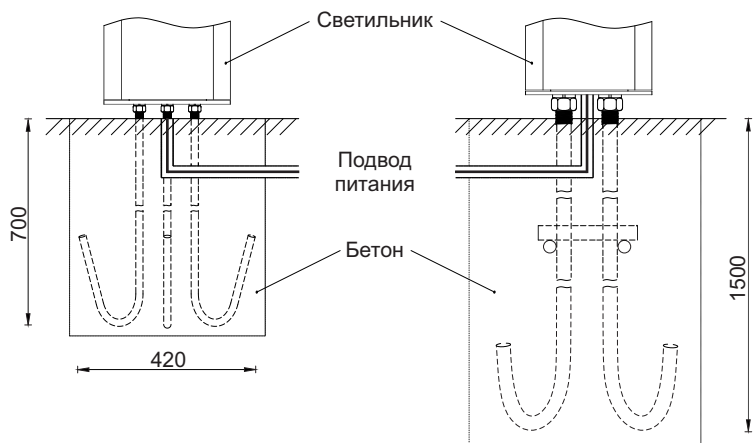
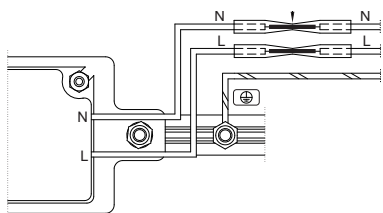


Рис.3. ЗАКЛАДНОЙ ЭЛЕМЕНТ 0,7М

Рис.4. ЗАКЛАДНОЙ ЭЛЕМЕНТ 1,5М



обжать герметичными соединительными гильзами

Рис.5 СХЕМА ПОДКЛЮЧЕНИЯ

9. СВИДЕТЕЛЬСТВО О ПРИЁМКЕ

Светильник _____ зав. № _____ соответствует конструкторской документации и признан годным к эксплуатации.

НОМЕР ПАРТИИ _____
 ДАТА ВЫПУСКА _____
 КОНТРОЛЕР ОТК _____
 УПАКОВЩИК _____

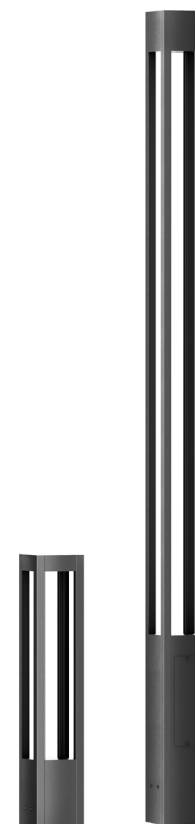


Производитель оставляет за собой право вносить изменения в изделие или комплектацию, не ухудшающие технические характеристики, в любое время и без предварительного уведомления



CUBE

светодиодный светильник



ПАСПОРТ



ТН ВЭД 9405409909
 ОКПО 01185160

Cube					
Источник света	Мощность	Ф, лм	Вес, кг	Н, мм	Код
LED	13W	1610	7,8	1000	P864423. WW
	26W	3280	16,8	3000	P864424. WW

220-240V / 50-60Hz

1. НАЗНАЧЕНИЕ

1.1. Светильник стационарный уличный, предназначен для архитектурного освещения зданий и других строений.

1.2. Светильник соответствует:

ТР ТС 004/2011 «О безопасности низковольтного оборудования», ТР ТС 020/2011 «Электромагнитная совместимость технических средств», ТР ЕАЭС 037/2016 «Об ограничении применения опасных веществ в изделиях электротехники и радиоэлектроники», а также ГОСТ Р МЭК 60598-1-2013. Декларации соответствия: ЕАЭС N RU Д-РУ.НВ26.В.01043/20, ЕАЭС N RU Д-РУ.НВ11.В.10096/20.

1.3. Светильник рассчитан для работы в сети переменного тока 220-240 В, 50 Гц (±0,4 Гц).

Качество электроэнергии должно соответствовать ГОСТ 32144-2013.

1.4. Класс защиты от поражения электрическим током – I.

1.5. Коэффициент мощности, не менее 0,85.

1.6. Светильник соответствует степени защиты IP66 по ГОСТ 14254-2015.

1.7. Светильник выпускается в исполнении УХЛ1* (температура окружающего воздуха при эксплуатации от от минус 40° С до плюс 40° С) по ГОСТ 15150-69.

1.8. Срок службы светильника составляет 12 лет с даты отгрузки при условии соблюдения потребителем правил хранения, транспортировки, монтажа и эксплуатации.

2. ТРЕБОВАНИЯ ПО ТЕХНИКЕ БЕЗОПАСНОСТИ

2.1. Установку, чистку светильника и замену компонентов производить только при отключенном питании.

2.2. Не допускается эксплуатация светильников с поврежденной изоляцией проводов и мест электрических соединений.

3. ПРАВИЛА ЭКСПЛУАТАЦИИ И УСТАНОВКА

3.1. Эксплуатация светильника производится в соответствии с «Правилами технической эксплуатации электроустановок потребителей».

3.2. Светильник устанавливается на закладной элемент при помощи крепежных элементов

3.3. Распаковать светильник, установить, подключить согласно инструкции по монтажу.

3.4. Требуется не реже одного раза в год проводить профилактический осмотр и чистку загрязненных поверхностей светильника не агрессивными моющими средствами.

4. ГАРАНТИЙНЫЕ ОБЯЗАТЕЛЬСТВА

4.1. Изготовитель гарантирует безотказную работу светильников в течение 24 месяцев с даты отгрузки при условии соблюдения потребителем правил хранения, транспортировки, монтажа и эксплуатации если иное не предусмотрено договором.

4.2. Гарантийные обязательства выполняются только при условии соблюдения правил установки и эксплуатации изделия.

Гарантийные обязательства не выполняются производителем при:

- наличии механических, термических повреждений оборудования или его частей;

- наличии следов самостоятельного вскрытия прибора и/или нарушения защитной маркировки;

- поломках, вызванных неправильным подключением светильника;

- поломках, вызванных перенапряжением в электросети более чем указано в п.1.3;

- поломках, вызванных протечкой светильника, если свободные концы кабеля, входящего в корпус, не загерметизированы, или же, загерметизированы с меньшей степенью пылевлагозащиты (IP), чем степень пылевлагозащиты (IP) светильника;

- поломках, вызванных стихийными бедствиями.

При обнаружении вышеописанных нарушений ремонт производится на платной основе по действующим на момент обращения к производителю расценкам.

ВНИМАНИЕ! По вопросам сервисного обслуживания изделий следует обращаться по месту их приобретения

5. СВЕДЕНИЯ ОБ УПАКОВКЕ, ТРАНСПОРТИРОВКЕ И ХРАНЕНИИ

5.1. Транспортировка светильников должна про-

изводиться в контейнерах, закрытым автотранспортом, крытых железнодорожных вагонах в соответствии с ГОСТ 23216-78.

5.2. Условия хранения: навесы или помещения, где колебания температуры и влажности воздуха несущественно отличаются от колебаний на открытом воздухе. Температура воздуха: от минус 40° С до плюс 40° С. Значение относительной влажности воздуха не более 80% при 25° С без выпадения конденсата.

5.3. Светильники хранить в упаковке, высота штабелирования не более 1м. Хранение светильников должно обеспечивать их сохранность от механических повреждений.

8. СХЕМЫ ПОДКЛЮЧЕНИЯ И МОНТАЖА

6. УТИЛИЗАЦИЯ

По истечении срока службы светильник разобрать на детали, рассортировать по виду материалов и сдать в специализированные организации по приемке и переработке вторсырья. Светильник не содержит опасных химических веществ.

7. КОМПЛЕКТ ПОСТАВКИ

Светильник, шт.	1
Упаковка, шт.	1
Паспорт, шт.	1

Рис.1 Габаритные размеры

